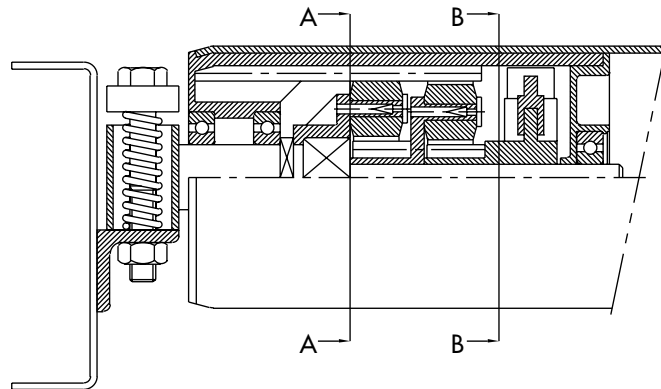
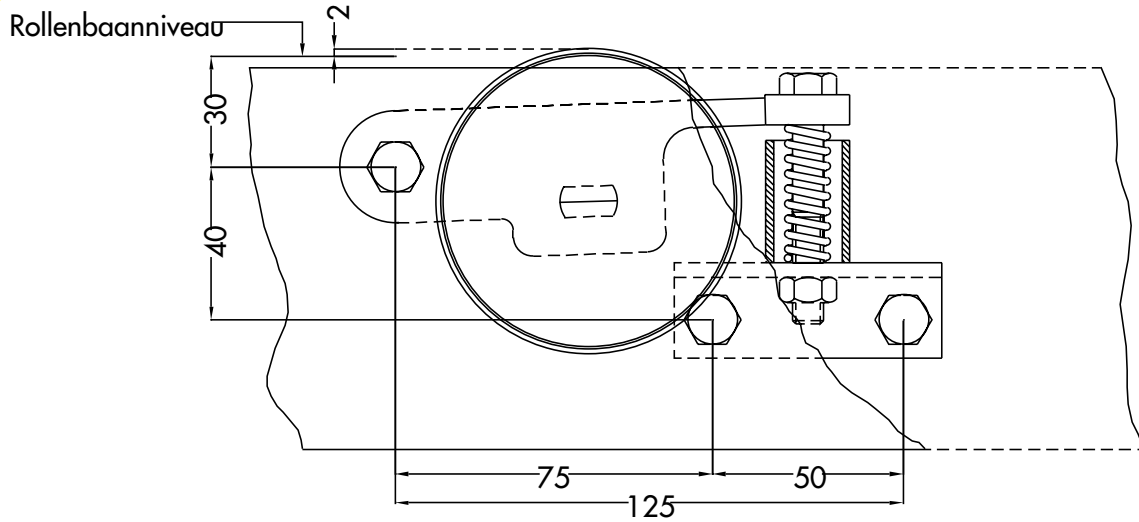
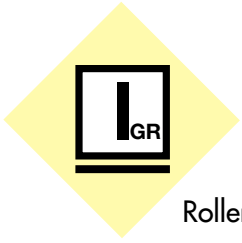
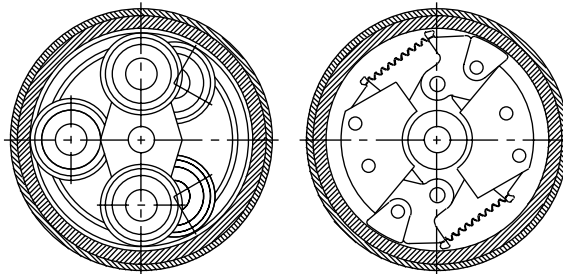


# REMROL



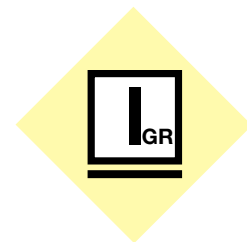
Doorsnede A-A

Doorsnede B-B

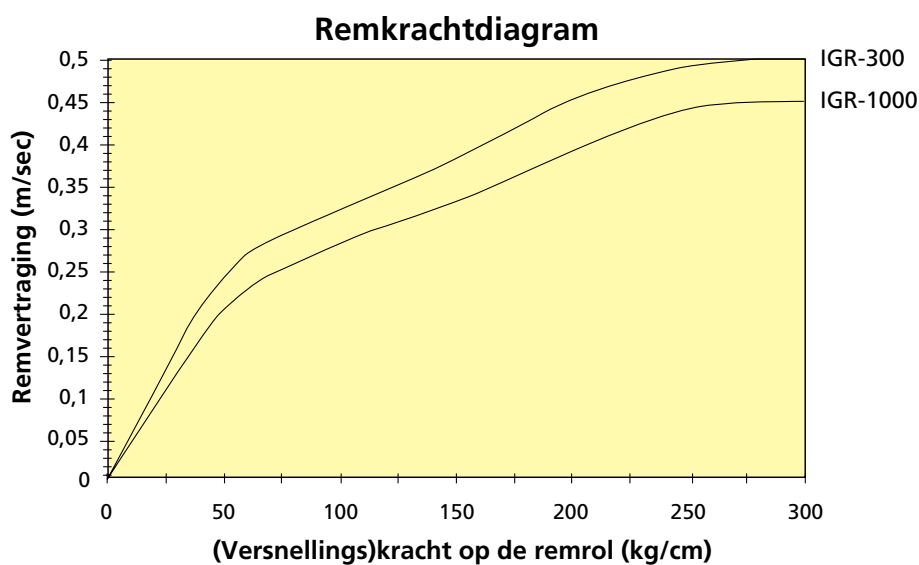


**TOEPASSING:** DEZE REMROLLEN WORDEN VOORNAMELIJK TOEGEPAST BIJ ZWAARTEKRACHTROLLENBANEN DIE EEN DALINGSPERCENTAGE VAN MAXIMAAL 4% BEZITTEN.

# REMROLLEN



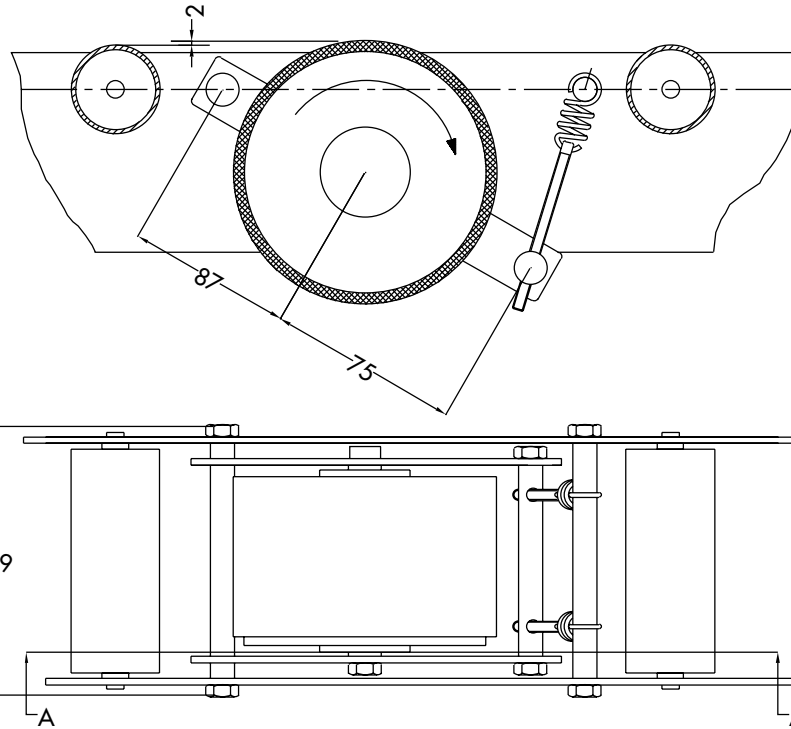
Remroltype	Roldiameter	Inspanlengte per pallet	Max.gewicht
IGR - 300	ø 80	zelf te bepalen	300 kg
IGR - 1000	ø 80	zelf te bepalen	1000 kg



**OPMERKING:** IEDERE REMROL WORDT DOOR STAS GELEVERD MET EEN SET GIETIJZEREN OPHANGBEUGELS. BIJ DE MONTAGE DIEN T U ER REKENING MEE TE HOUDEN DAT DE BOVENZIJD E VAN DE REMROL 2MM BOVEN ROLLENBAANNIVEAU LIGT. PER PALLETLENGTE OF PRODUKTLENGTE MOET ER ÉÉN REMROL GEPLAATST WORDEN.

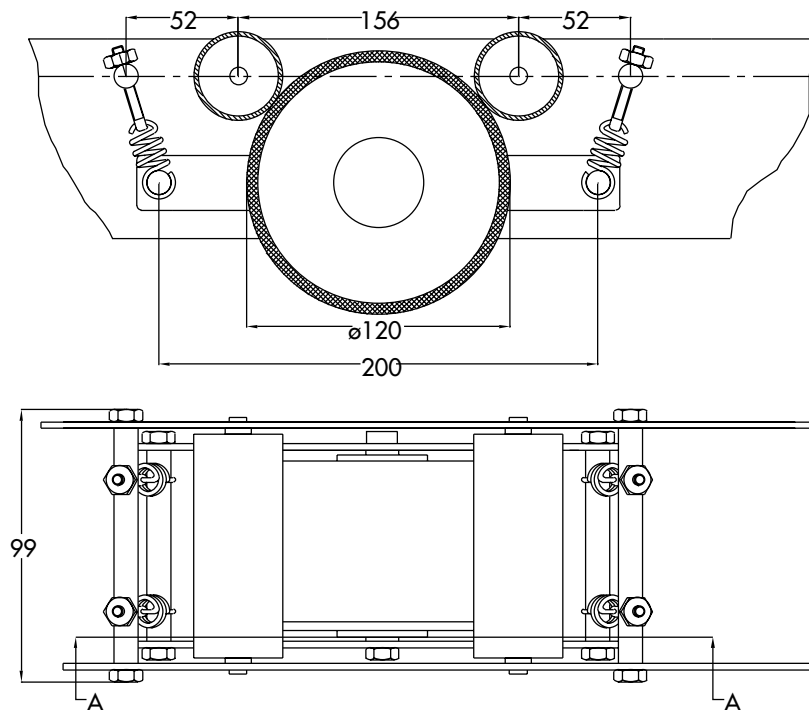
# REMROLLEN

Doorsnede A-A



**TOEPASSING:** DEZE REMROLLEN WORDEN VOORNAMELIJK TOEGEPAST BIJ ZWAARTEKRACHTROLLENBANEN DIE EEN DALINGSPERCENTAGE VAN MAXIMAAL 4% BEZITTEN.

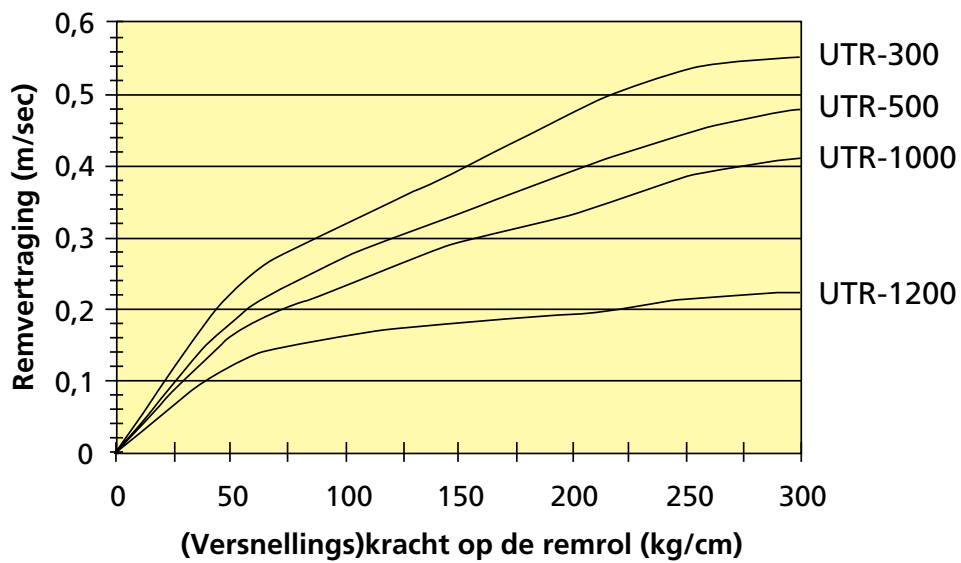
Doorsnede A-A



**TOEPASSING:** DEZE REMROLLEN WORDEN VOORNAMELIJK TOEGEPAST BIJ ZWAARTRKRACHTROLLENBANEN.

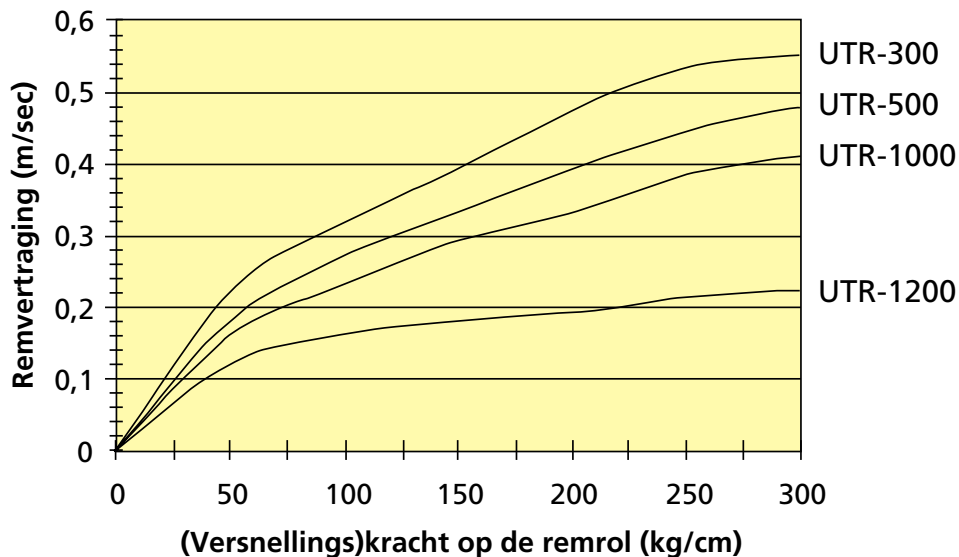
# R E M R O L L E N

## Remkrachtdiagram



**OPMERKING:** BIJ DEZE VORM VAN AFREMMING HEEFT HET AF TE REMMEN PRODUCT DIREKT KONTAKT MET DE REMROL. BIJ MONTAGE VAN DE REMROL DIEN T U ERVOOR TE ZORGEN DAT DE BOVENZIJD E VAN DE REMROL 2MM BOVEN HET TRANSPORTBAANNIVEAU UITSTEEKT. HET IS AAN TE RADEN PER PALLETLENGTE EEN REMROL TE PLAATSEN.

## Remkrachtdiagram



**OPMERKING:** DEZE INDIREKTE AFREMMING IS IN VELE GEVALLEN AAN TE RADEN T.O.V. DE DIREKTE AFREMMING. DE REMKRACHT WORDT HIER DOOR 2 ROLLEN OPGENOMEN. OM HET KONTAKT TUSSEN TRANSPORTROLLEN EN REMROL TE VERBETEREN KAN DE TRANSPORTROL WORDEN VOORZIEN VAN EEN ANTI-SLIPLAAG. PER PALLETLENGTE EEN REMROL TE PLAATSEN.